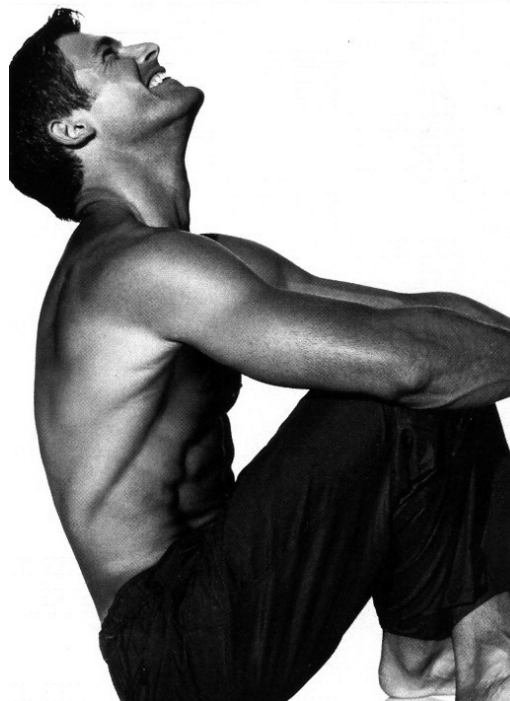
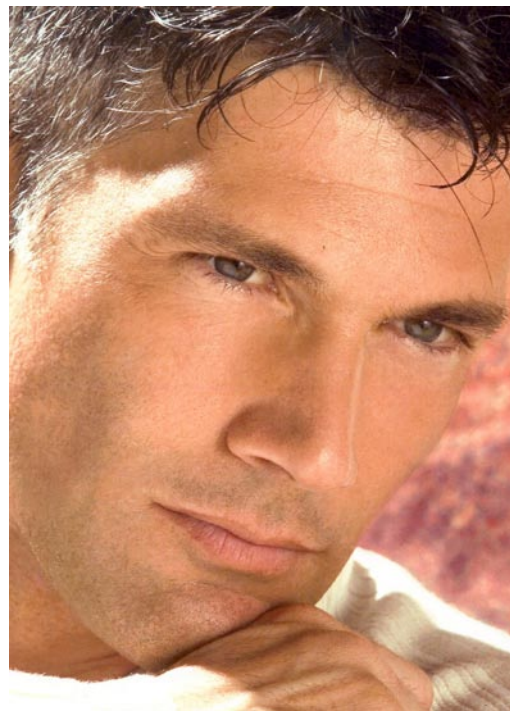




GREGG AVEDON

LOUISA MODELS 



**BOSS**  
HUGO BOSS

1988: Einzigiger Business-Anzug von Boss aus hochwertigen High-Tech in Erco über das Acrylgerüst. Serge in Antrax und Marine. Je nach Länge: 798,- - 2-er-Stück 698,-. Auch als Top-Set: 698,- in Antrax und Marine in Italien 698,-. Das Karo-Hemd mit Halsbündchen 128,-. Selber Stil wie das Hemd aus Italien 98,-. - alles von Boss.

Reizlos: Die Eleganz eines gut geschrittenen Zweifachlers ist immer noch unüberholbar. Hier ein neues Supermodell: 598,- 3-Büchlermodell aus Cashmere. 598,- klassischer Knopf mit einer Helix-Entlastung. In einem neuen, weichen Material, aber auch in Erco zu haben. Von einem der weltbekanntesten Designstudios: Eduard Dressler. 798,-. Taktisch: modern mit Überlappung-Mantelkanten. Aus Italien. 698,-. In Erco. Von Jacques Bille. 1.320,-. 2-er-Stück-Set. 1.320,-. - alles von Boss.

EDUARD DRESSLER

Peek.Cloppenburg

GRÖSSE 185 . HEIGHT 6'1 | KONFEKTION 50 . SIZE 40R

OBERWEITE 104 . BUST 41 | TAILLE 83 . WAIST 32 1/2

HÜFTE 98 . HIP 38 1/2 | SCHUHE 44 . SHOES 11

AUGEN BRAUN | EYES BROWN

HAARE BRAUN | HAIR BROWN